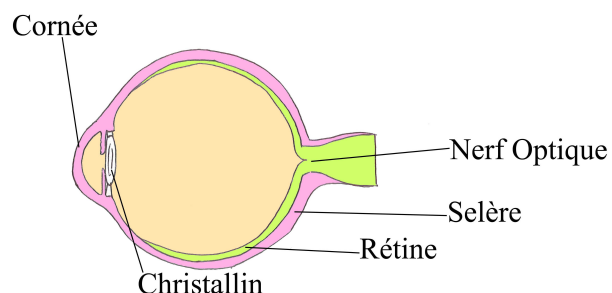


Cataracte héréditaire HSF4

Description

Dans l'œil du chien se trouve le cristallin, une lentille flexible qui peut changer de forme afin de focaliser précisément la lumière sur la rétine. Ceci permet au chien **d'accommoder sa vision afin de distinguer nettement les objets proches comme les objets éloignés**. En outre, pour permettre un passage correct de la lumière à travers le cristallin, celui-ci doit être parfaitement transparent. Mais au cours de la vie du chien, **le cristallin s'épaissit et subit un vieillissement qui le rend progressivement opaque**.



La pupille du chien, normalement bien noire, présente alors des reflets bleutés et devient ensuite de plus en plus blanche. **Au fur et à mesure de ce processus, la vue du chien diminue et il devient progressivement aveugle**. Si ce phénomène est normal, il existe des situations anormales lors desquelles le cristallin s'opacifie, quel que soit l'âge du chien.



Causes

La cause la plus courante de cataracte chez le chien est un **vieillissement du cristallin** lorsque votre ami prend de l'âge. Son évolution est lente, sur plusieurs mois voire années et elle apparaît en général vers l'âge de 7 à 9 ans. A l'inverse, la cataracte **HSF4 peut se manifester chez de très jeunes chiens de 6 mois à 1 an**. Cette cataracte est alors **héréditaire et certaines races y sont prédisposées comme les Bergers Australiens**. Cette maladie génétique est due à une délétion de 1 base dans le gène HSF4.

Dépistage

Le dépistage du HSF4 ne permet pas de dire si l'animal développera la cataracte mais permet simplement **d'évaluer si le chien possède une prédisposition à développer la cataracte**. Un chien peut développer la maladie alors qu'il n'y était pas prédisposé et vice-versa.

Pour réaliser le dépistage ADN de cette maladie, un simple **frottis buccal ou une prise de sang** nous permet de faire l'analyse. Sur simple demande de votre part, nous vous envoyons **gratuitement un kit de prélèvement**. A réception de votre prélèvement au laboratoire, seulement **10 jours ouvrés suffisent** pour que vous ayez les résultats par mail. Un compte rendu vous est ensuite envoyé rapidement par courrier et/ou par email.

Pour tout renseignement complémentaire, n'hésitez pas à nous contacter !